

PROJET | Jardin communautaire à Tavel

Tout d'abord nous souhaitons remercier et féliciter la commune de Montreux pour l'appel au projet pour créer et exploiter un jardin collectif dans les hauts de Tavel sur la parcelle communale n° 8226.

En tant que citoyens et citoyennes de la commune nous sommes enthousiasmés par la possibilité de resserrer nos liens tout en léguant à la future génération des méthodes culturelles respectueuses de l'environnement.



Vue depuis la parcelle n° 8226

Planification

Janvier 2023 – Mars 2023

- Conception et élaboration du projet avec le comité de l'association en collaboration avec la commune (service des Espace publics p.ex.)
- Élaboration du budget

Dès Avril 2023

- Sécurisation de l'accès
- Aménagement et nivellement du terrain
- Élaboration d'un premier plan de jardin

Dès Mai 2023

- Premières plantations
- Entretien du jardin
- Gestion de l'eau

➤ Année observation et adaptation

2024 | Adaptation et suite du projet

PROJET | LES POUCES VERTS

Noms et prénoms des initiateurs du projet:

DE COL Dawn
MELIDIS Stéphanie

Nom de l'association

Les pouces verts

Statuts de l'association

En cours de création

Nombre de personnes impliquées dans l'association

6-8 personnes au 16.09.2022

Objectif de recruter 20 membres actifs pour la première année.

Rayon visé: Chailly sur Montreux, Tavel, haut de Clarens, partie de Brent



Parcelle N°8226 | Sentier du Chatelard 12

Règlement ou charte d'utilisation

Selon Charte en annexe.



Accès depuis sentier du Châtelard ou Chemin des Portaux.

ATTENTION ! Servitude pour y accéder.

Interdiction d'y accéder en voiture directement !

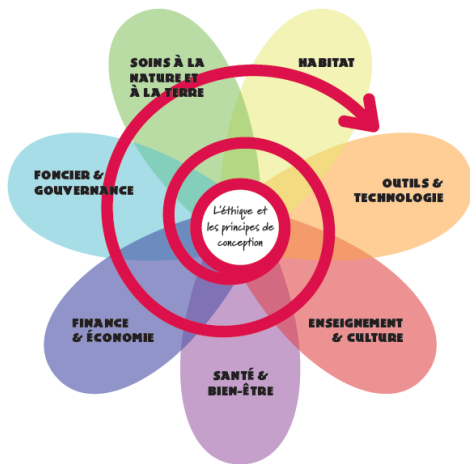
Mobilité douce requise

Si besoin. Parking du collège de Rambert à proximité.

PROJET | LES POUCES VERTS

Type de jardin
(plantage, partagé ou autre)
Communautaire partagé

Méthodes culturales envisagées
(biologique, en permaculture, en biodynamie ou autre)
Permaculture



Exemple de buttes sandwichs de permaculture

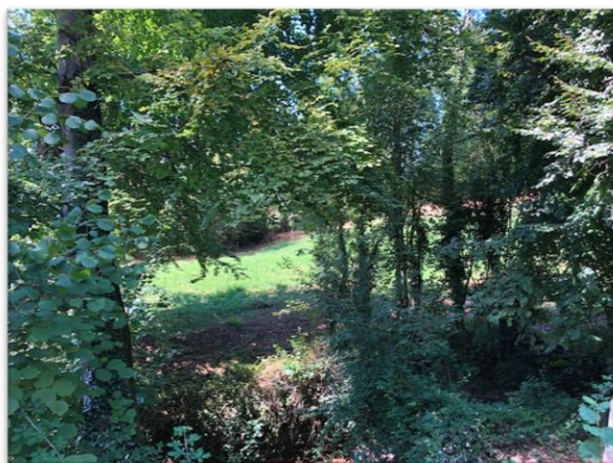


Exemple de spirales aromatiques de permaculture

Jardin ouvert ou clôturé
(totalement ou partiellement)
Partiellement clôturé

Besoins en prestations ou en matériel

- Accès sécurisé à la parcelle
- Endroit pour ranger outils
- Clôture
- Plan d'installation existante sur la parcelle (présence de bouches d'égouts)
- Formation continue sur les dernières pratiques de jardinage



Accès actuel depuis le sentier dans la forêt



Photo de la parcelle été 2022 qui montre la pente

PROJET | LES POUCES VERTS

Motivations

- Mise en valeur du terrain
- Projet local et écologique au service de la biodiversité
- Créer communauté locale intergénérationnelle
- Pédagogique



Réflexions sur moyens de récupérer l'eau

Schéma de zones en permaculture spécifique au terrain encore à élaborer.



Un jardin pour tout les âges (image de bioterra.ch)